



WITTERUNGSEMPFINDLICH UND ROSTFREI



FEUERVERZINKT UND PULVERBESCHICHTET



VAKUUM-KESSELDRUCKIMPRÄGNIERT



ROBUST, ELASTISCH UND STARK BELASTBAR



MATERIALBESCHREIBUNG

AUREDNIK-SPIELGERÄTE entsprechen höchsten Qualitätsstandards und sind weitgehend wartungsfrei. Sie sind unter Berücksichtigung der erforderlichen Normen, den Richtlinien der Unfallkassen der Länder und den TÜV-Bestimmungen entwickelt und konstruiert worden.

Sie sind TÜV-geprüft und entsprechen der europäischen Norm EN 1176/EN 1177.

Die Weiterentwicklungen halten unser Produktangebot immer auf aktuellem Stand. Konstruktionsänderungen behalten wir uns deshalb vor.

Für unsere Spielgeräte werden europäische Hölzer verarbeitet, die durch eine gütegesicherte Vakuum-Kesseldruckimprägnierung geschützt sind. Das Imprägniermittel ist umweltfreundlich und chromfrei. Wir liefern unsere Geräte generell mit Bodenankern.

HOLZ

HOLZ ist ein natürliches Material, das vielen Einflüssen von außen unterliegt. Es ist abhängig von den Feuchtigkeitsschwankungen, die das Holz in seiner Volumenausdehnung beeinflussen. Die natürliche Holzfeuchte ist immer bestrebt, sich der Umgebungsfeuchte zumindest anzunähern. Ist die Umgebungsfeuchte gering (z. B. im trockenen, heißen Sommer), sinkt die Holzfeuchte, bis sich in etwa ein Gleichgewicht herstellt. Dadurch entsteht Raumverlust im Holz, diesen versucht es durch Schwinden auszugleichen. Weil der **HOLZSCHWUND** nicht gleichmäßig verläuft, entstehen Spannungen und es kommt zu natürlichen Schwundrissen. Bei höherer Umgebungsfeuchte (z. B. im Herbst/Winter) tritt wiederum das Gegenteil ein, die Schwundrisse werden sichtbar geringer.

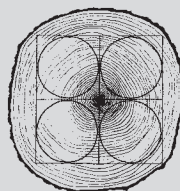
SCHWUNDRISSE haben keinerlei Einflüsse auf die Haltbarkeit oder Sicherheit Ihres Spielgerätes. Sie dürfen auch nicht durch chemische Füllstoffe o. ä. geschlossen werden, in diesem Falle ist die Zerstörung des Holzes vorprogrammiert.

SCHWUNDRISSE STELLEN KEINEN REKLAMATIONSGRUND DAR! Um dennoch diesen natürlichen Schwundrissen zu begegnen, bieten wir auch das Rundholz bis einschl. \varnothing 14 cm nur in **KERNGETRENNTER AUSFÜHRUNG** an.

Aus einem Baumstamm werden zuerst 4 rechtwinklige Kanthölzer geschnitten und daraus die Rundhölzer gefräst. Das Ergebnis sind dann kerngetrennte Rundhölzer bis \varnothing 14 cm, die Rissbildung ist somit auf ein natürliches Spaltmaß minimiert.

ALLE RUNDHÖLZER sind zylindrisch gefräst, die freien, sichtbaren Köpfe sind mit **BLAUEN ABDECKKAPPEN** versehen!

SPIELGERÄTE AUS KANTHOLZ werden ebenso aus kerngetrenntem Holz, der sgn. Kreuzschnittware, hergestellt. Auch hier werden die freien, sichtbaren Köpfe durch Kunststoffkappen in blau geschützt. Alle Kanthölzer sind allseitig gehobelt, die Kanten 10 mm gerundet.



FRACHTTABELLE

Innerhalb Deutschlands, andere Länder auf Anfrage. Diese Tabelle gilt nur für Spielplatzgeräte. Bei anderen Artikeln gelten die angegebenen Frachtkostenanteile.

BRUTTOWARENWERT

von € 0,- bis € 1.200,-	15%
von € 1.201,- bis € 2.400,-	12%
von € 2.401,- bis € 3.600,-	8%
von € 3.601,- bis € 4.800,-	6%
von € 4.801,- bis € 6.000,-	4%
von € 6.001,- bis € 7.100,-	3%
ab € 7.101,-	frachtfrei

Wir gewähren eine 5-Jahres-Garantie ab Übernahme des Spielgerätes. Diese schließt unsachgemäßen Gebrauch oder Vandalismus aus.

LIEFERUNG

Der Transport der **AUREDNIK-SPIELGERÄTE** erfolgt direkt zum von Ihnen angegebenen Bestimmungsort, ohne Umladen auf den oft langen Transportwegen. Die Übergabe erfolgt mit Ihnen gemeinsam anhand ausführlicher Stücklisten. Jede Lieferung der Außenspielgeräte wird Ihnen rechtzeitig angekündigt. Wir sind dabei sehr bemüht, die angegebenen, ungefähren Uhrzeiten einzuhalten. Sollte dennoch einmal eine kurze Zeitverzögerung entstehen, dann bitten wir um Nachsicht.

MONTAGE

Wünschen Sie die Montage Ihrer **AUREDNIK-SPIELGERÄTE** durch geschultes Fachpersonal, ist dies selbstverständlich möglich. Die Montage erfolgt in diesem Falle mit modernen Montagegeräten und Werkzeugen an dem von Ihnen gewünschten Standort inkl. einer Übergabe (spielfertig nach Aushärtung der Fundamente). Unsere Monteure werden dabei die nötigen Sicherheitsbereiche berücksichtigen und auch mit Ihnen besprechen.

DIE MONTAGEKOSTEN der Spielgeräte werden auf Anfrage ermittelt.

ALLE MONTAGEARBEITEN werden komplett durchgeführt, d. h. Fundamentaushub für die Standpfosten, Aufstellen der Spielgeräte, Betonierung und Verfüllen der Fundamentlöcher. Hinzu kommt eine Übergabe an Sie mit Wartungs- und Pflegehinweisen. Sandfüllungen, Raseneinsatz und Abfuhr der wenigen, noch übriggebliebenen Erde können wir nicht übernehmen. Dies sollte in Privatinitiative oder durch andere Firmen erfolgen.

SONDERARBEITEN wie z. B. Abbau vorhandener Geräte berechnen wir mit € 49,- je Monteur/Stunde (gegen Nachweis) zzgl. gesetzl. MwSt.

Sollten Sie die **AUREDNIK-SPIELGERÄTE** selbst aufbauen, dann erhalten Sie detaillierte Fundament- und Aufbaupläne. Hinzu kommt, dass die Spielgeräte weitgehend als vormontierte Einzelteile (Böden, Dächer, Seitenteile, Scherenböcke etc.) angeliefert werden.

BODENMATERIAL

ACHTUNG! Unsere Montagepreise gelten für die Bodenklassen 1 - 4. Ab Bodenklasse 5 (schwer lösbarer Bodenarten...) bis zur Bodenklasse 7 (Fels...) berechnen wir die Montagen nach angefallenem Aufwand.

SPIELPLATZSICHERHEIT

SPIELPLATZSICHERHEIT UND WARTUNG VON SPIELPLATZGERÄTEN

Der Gesetzgeber hat geregelt, dass Spielplatzeigentümer und Spielplatzbetreiber im Rahmen der Verkehrssicherungspflicht für die technische Sicherheit auf ihren Anlagen verantwortlich sind. Das ist im Tagesgeschäft nicht immer so einfach. Darum möchten wir Ihnen einige Tipps geben, wie Instandhaltung und Sicherheit gewährleistet werden und das Spielgerät den Kindern viele Jahre Spaß bereiten wird. Mehr dazu im Internet unter

www.aurednik.de

Eine detaillierte Beratung übernehmen wir **kostenlos**. Unser Außendienst berät Sie gerne – siehe **Seite 6**.

MITHILFE

Bei einigen Spielgeräten müssten wegen des Gewichts oder wegen der Unhandlichkeit der Konstruktion evtl. auch einmal der Hausmeister oder mehrere Helfer mit anpacken. Dies teilen wir Ihnen dann bei der telefonischen Lieferankündigung mit. Für diese Mithilfe danken wir Ihnen schon jetzt.

LEASING

Als alternative **INVESTITIONSMÖGLICHKEIT** bieten wir Ihnen in Zusammenarbeit mit unserem Partner der **SÜDLEASING** (ein Unternehmen der Landesbank Baden-Württemberg) das **LEASINGGESCHÄFT** an. Rufen Sie uns an. Wir beraten Sie gerne und erläutern Ihnen weitere Details. Sie erreichen uns **gebührenfrei** unter **0 800 / 2 87 33 64**.

Ihr Aurednik-Team